

PROGRAMMA PRELIMINARE



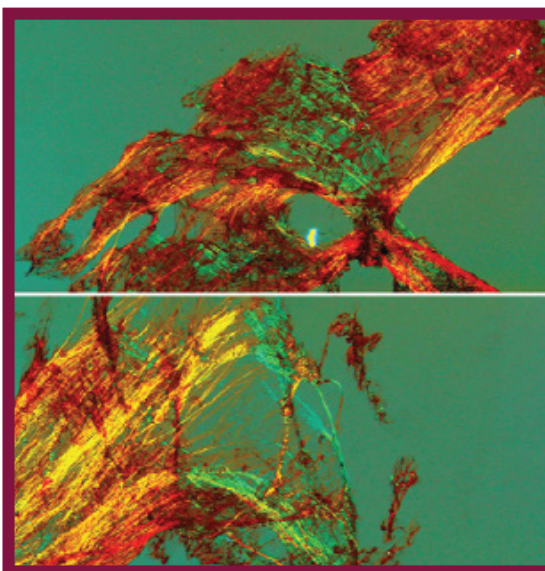
SIENA

Policlinico
Santa Maria
Alle Scotte



AMILOIDOSI:

UNA MALATTIA RARA,
SOTTOSTIMATA
MA CURABILE SE
DIAGNOSTICATA
RAPIDAMENTE



4 Novembre
2019

PROGRAMMA SCIENTIFICO

13:15 Registrazione dei partecipanti e welcome coffee

13:45 Saluti e presentazione del corso
M. Bocchia; F. Cappelli; F. Perfetto

I SESSIONE - FISIOPATOLOGIA E CLINICA

14:00 Le Amiloidosi: fisiopatologia e classificazione
F. Perfetto

14:15 Amiloidosi AL, tra cuore rene e sistema nervoso periferico un triangolo pericoloso
F. Cappelli; F. Giannini; A. Guarnieri

14:45 Amiloidosi da TTR: cuore e SNP due opposte (ma non troppo) sindromi cliniche
F. Cappelli; S. Casagrande

15:00 Discussione sulle tematiche precedentemente trattate

II SESSIONE – LA DIAGNOSI

15:20 Di cuore si muore: impariamo a conoscere l'Amiloidosi cardiaca.
Ruolo dell'imaging cardiologo (Ecocardiogramma/ECG, RNM, traccianti scintigrafici/PET)
C. Gallini; E. Giacomini

15:35 La diagnosi istologica: quale ruolo ha ancora la biopsia?
F. Perfetto

15:50 L'Amiloidosi vista dal medico di laboratorio
(la ricerca della CM, il ruolo FLC e i Biomarcatori cardiaci)
T. Biagioli; F. Perfetto

16:05 Il ruolo della genetica (AL e ATTR)
F. Perfetto

16:20 Discussione sulle tematiche precedentemente trattate

III SESSIONE – LA REALTÀ CLINICA

16:40 Presentazione casistica senese e discussione casi clinici
E. Giacomini; F. Giannini; A. Gozzetti; A. Guarnieri

IV SESSIONE – TERAPIA

17:20 Terapia delle AL: una terapia per ciascun paziente
A. Gozzetti; F. Perfetto

17:35 Terapia ATTR: le prossime novità?
F. Cappelli; F. Giannini

17:50 Discussione sulle tematiche precedentemente trattate

TAVOLA ROTONDA

18:00 Un percorso diagnostico e terapeutico condiviso
F. Cappelli; M. Di Gioia; E. Giacomini; F. Giannini; A. Gozzetti; A. Guarnieri; F. Perfetto

18:30 Take home message e conclusioni
A. Gozzetti

18:45 Compilazione del questionario ECM e chiusura dei lavori

INFORMAZIONI GENERALI

SEDE DEL CORSO

Policlinico Santa Maria Alle Scotte
Strada Le Scotte, 4
53100 Siena

ISCRIZIONE

Il corso è a numero chiuso ed è riservato a 40 partecipanti.

L'iscrizione comprende:

- kit congressuale
- partecipazione ai lavori
- attestato di frequenza
- attestato ECM (agli aventi diritto)
- welcome coffee
- coffee station



La scheda di iscrizione è disponibile sul portale

www.mcrconference.it

PROVIDER ECM

MCR Conference S.r.l. ID 489

N. crediti assegnati

Obiettivo formativo: linee guida - protocolli - procedure

Professione: Medico Chirurgo

Discipline: Cardiologia, Ematologia, Medicina Interna, Medicina Nucleare, Nefrologia, Neurologia

Il rilascio della certificazione dei crediti è subordinato alla corrispondenza tra la professione e la disciplina del partecipante e quelle a cui l'evento è destinato, alla partecipazione ad almeno il 90% della durata dei lavori scientifici ed alla riconsegna dei questionari di valutazione e di apprendimento debitamente compilati. Si precisa che è necessario il superamento della prova di apprendimento con almeno il 75% delle risposte corrette.

SEGRETERIA SCIENTIFICA

Francesco Cappelli

*Cardiologia Interventistica e Strutturale,
AOU Careggi Firenze*

Alessandro Gozzetti

Ematologia, Università di Siena, Policlinico Le Scotte Siena

Federico Perfetto

*Centro di Riferimento Regionale per l'Amiloidosi,
AOU Careggi Firenze*

ELENCO DOCENTI

Tiziana Biagioli, Firenze

Monica Bocchia, Siena

Francesco Cappelli, Firenze

Silvia Casagrande, Firenze

Massimo Di Gioia, Firenze

Chiara Gallini, Firenze

Elisa Giacomini, Siena

Fabio Giannini, Siena

Alessandro Gozzetti, Siena

Andrea Guarnieri, Siena

Federico Perfetto, Firenze

**CON IL SUPPORTO NON
CONDIZIONATO DI**

**SEGRETERIA
ORGANIZZATIVA**



MCR Conference Srl

Via Finlandia, 26

50126 Firenze

☎ 055 4364475

✉ info@mcrconference.it

www.mcrconference.it

